

Drucker geschickt
einrichten –

und mit den richtigen
Einstellungen Kosten senken.

Vorwort:

Vielen Dank, dass Sie sich für mein E-Book interessieren!

Ich möchte Ihnen hiermit einige meiner langjährigen Erfahrungen weitergeben, die ich im Laufe meiner täglichen Arbeit gesammelt habe.

Bitte beachten Sie, dass der Inhalt dem Copyright unterliegt!

Wenn Ihnen dieses kostenlose E-Book gefällt, dürfen Sie es gerne weitergeben, oder noch besser empfehlen Sie es doch einfach weiter, indem Sie den Downloadlink weiterleiten, oder auf Ihrer Webseite verlinken. Denn so erhält der nächste Interessent stets die aktuellste Version dieses E-Books.

Und jetzt viel Spaß, und Erfolg mit diesem E-Book!

Ihr Matthias Franz

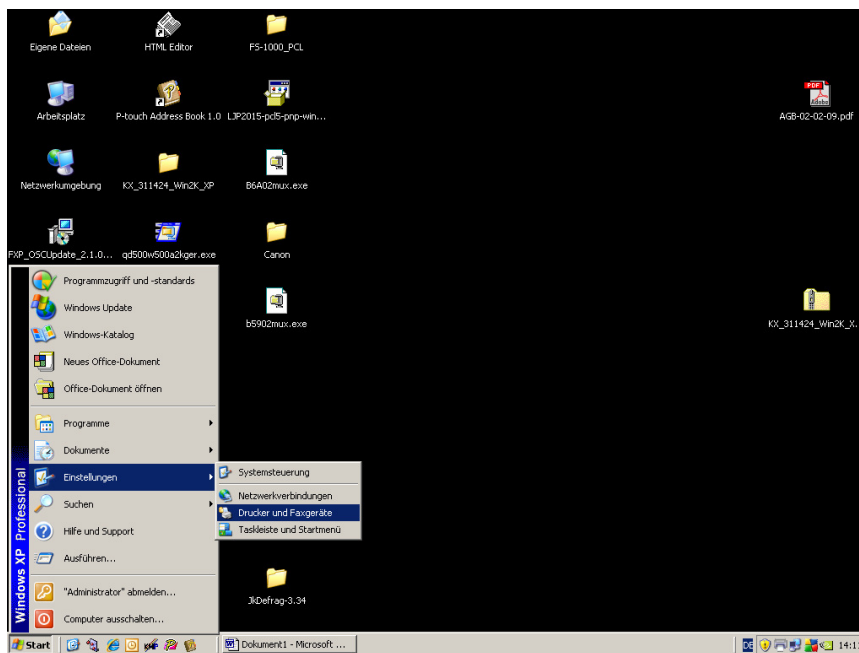
Ich wurde von meinen Kunden schon oft gefragt:

Gibt es nicht eine Möglichkeit, den Drucker zweimal zu installieren, um den Drucker dann z.B. einmal als Farb- und einmal als Schwarz-Weiß Drucker zu nutzen, ohne jedes Mal beim Drucken in den Einstellungen alles umzustellen?

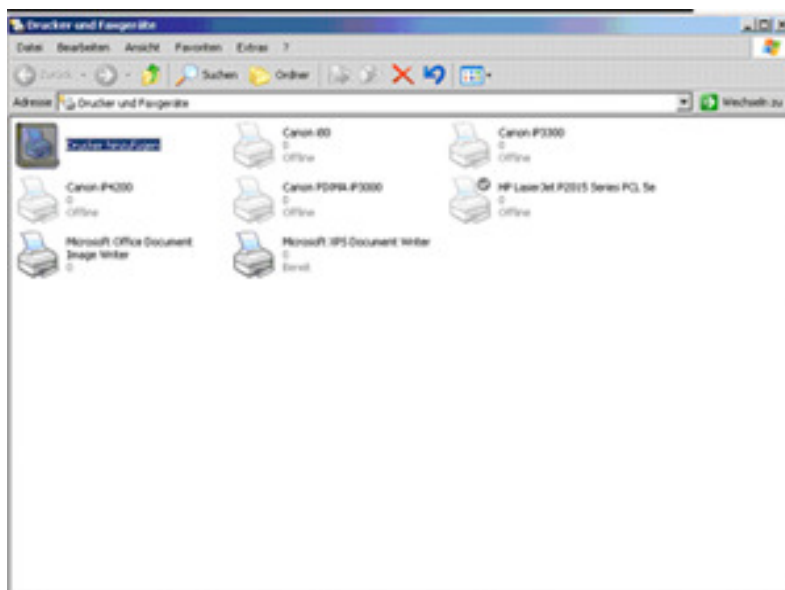
Ja, gibt es.

Hier ist die Anleitung, wie Sie den Drucker doppelt installieren, um ihn dann mit unterschiedlichen Einstellungen zu betreiben:

- 1) Schließen Sie alle unnötigen Fenster an Ihrem PC, und klicken Sie auf Start => Einstellungen => Drucker & Faxgeräte bzw. Start => Einstellungen => Systemsteuerung => Drucker und Faxgeräte



- 2) In dem sich öffnenden Fenster klicken Sie auf „Drucker hinzufügen“:

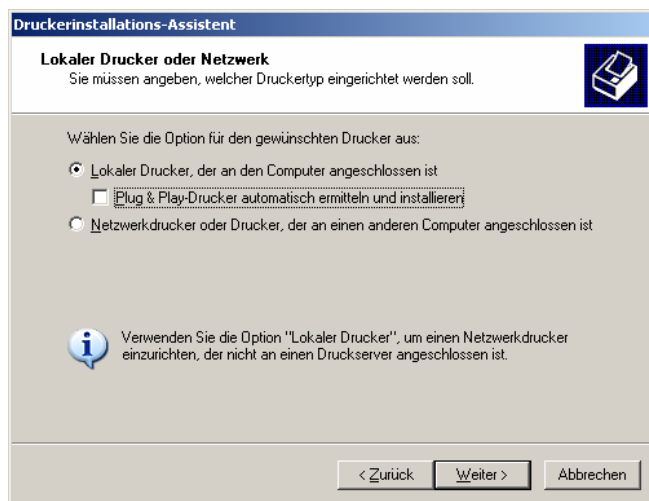


3) Der Assistent zum Installieren neuer Drucker startet:



Klicken Sie einfach auf „Weiter“

4) Wählen Sie z.B. „lokaler Drucker, der an diesen Computer angeschlossen ist“ aus.

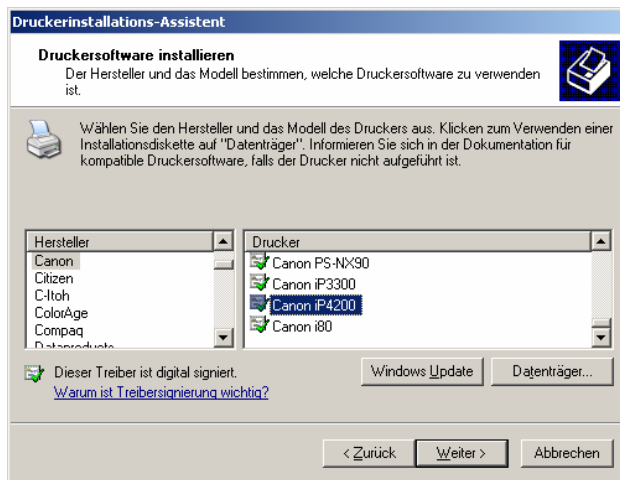


Achten Sie darauf, den Haken für Plug & Play Erkennung herauszunehmen.
Dann klicken Sie bitte auf „weiter“..

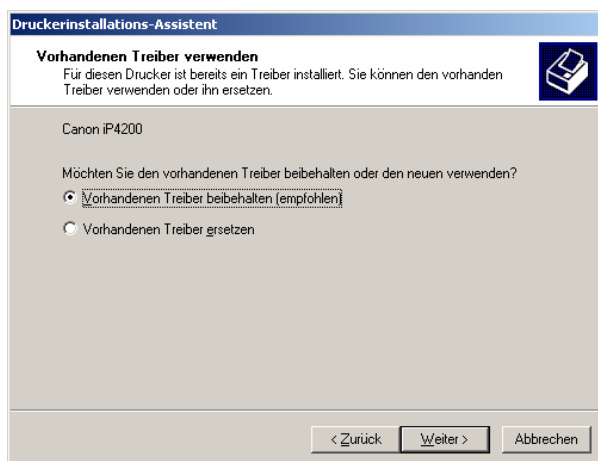
5) Wählen Sie den passenden Anschlußtyp, in diesem Fall einfach USB0001 aus.



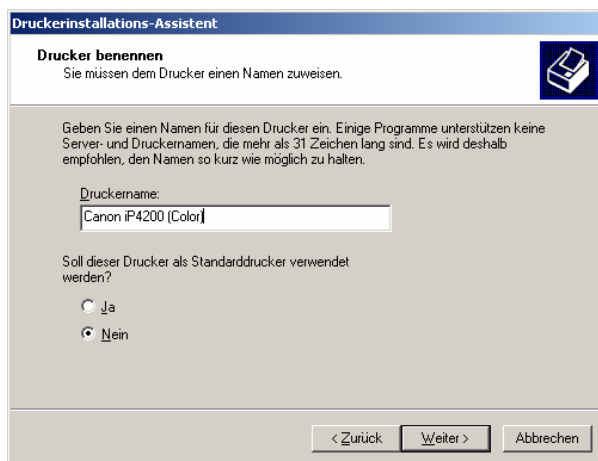
- 6) Da der Drucker bereits bei Ihrem Computersystem bekannt ist, sollten Sie ihn unter dem passenden Hersteller und Modell finden:



- 7) Den passenden Treiber wählen. Normalerweise den bestehenden beibehalten:



- 7) Geben Sie dem Drucker einen Namen, der Ihren Einstellungswünschen entspricht.



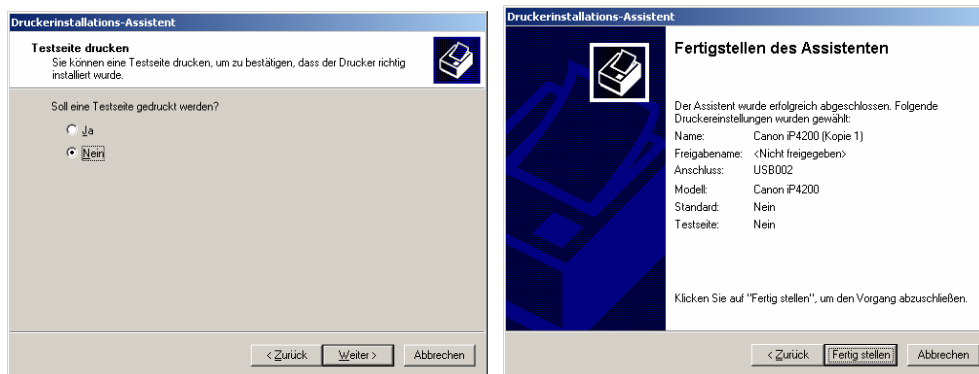
TIP:

Geben Sie z.B. dem neuen Drucker einen aussagekräftigen Namen z.B. Druckermodell + Einstellung

iP4200 color
iP4200 sw

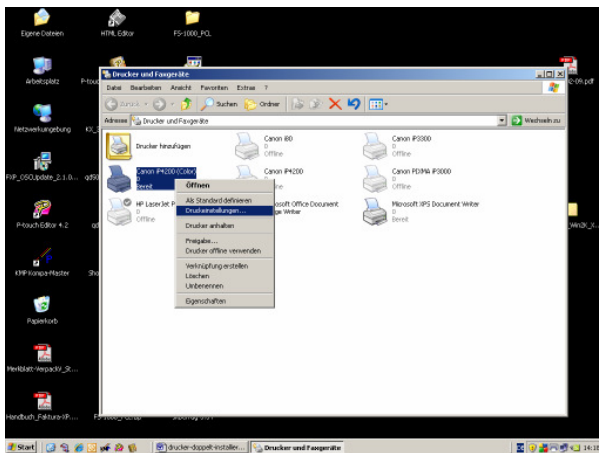
Dann haben Sie es später etwas leichter!

9) Installation abschließen:

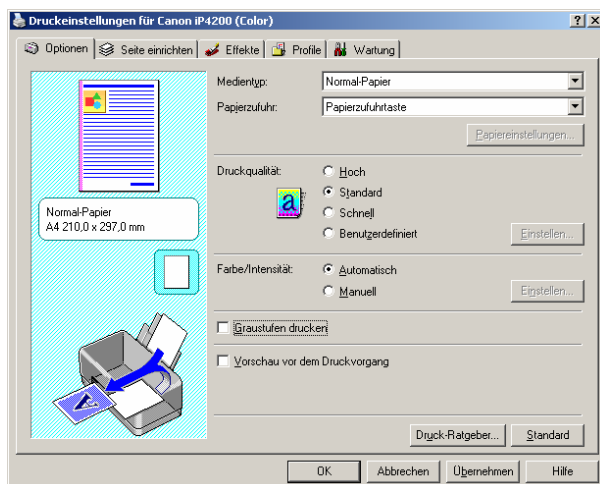


10) Fertig!

Der Drucker ist jetzt 2 x auf Ihrem System vorhanden, und Sie können die Einstellungen anpassen, indem Sie den entsprechenden Drucker mit der RECHTEN Maustaste anklicken, und Druckereinstellungen wählen:



11) Drucker z.B. als Farb- oder SW Drucker einrichten:



Sie können den Drucker z.B. als SW Drucker einrichten, indem Sie einen Haken bei „Graustufen drucken“ setzen, und danach auf „Übernehmen“ klicken, um die Änderungen abzuspeichern!

Grundsätzlich müssen alle Änderungen mit „Übernehmen“ gespeichert werden.

Schlusswort:

Bitte beachten Sie, dass wir für den Inhalt und deren Richtigkeit keine Haftung übernehmen!

Ich hoffe, Ihnen mit unserem kleinen E-Book etwas geholfen zu haben, und würde mich sehr über konstruktive Kritik, Verbesserungsvorschläge oder Erfahrungsberichte freuen.

Da ich dieses ständig E-Book weiterentwickeln möchte, sollten Sie, statt das ganze E-Book weiterzuleiten, einfach den Downloadlink weitergeben, damit dann stets die aktuellste Version weitergegeben wird.

Herausgeber:

Ink-center

Einzelunternehmen

Matthias Franz

Zur Bleiche 44

D-24941 Flensburg

Tel. 0461-49433936

Fax.0461-49433937

info@ink-center.de

www.ink-center.de

Ust.ID: DE227869461

St.Nr.: 1505502861